



BALLERUP

# Forbedring af de trafikale forhold i Ballerup Syd

Borgermøde torsdag d. 7. maj 2015 – Ballerup Rådhus

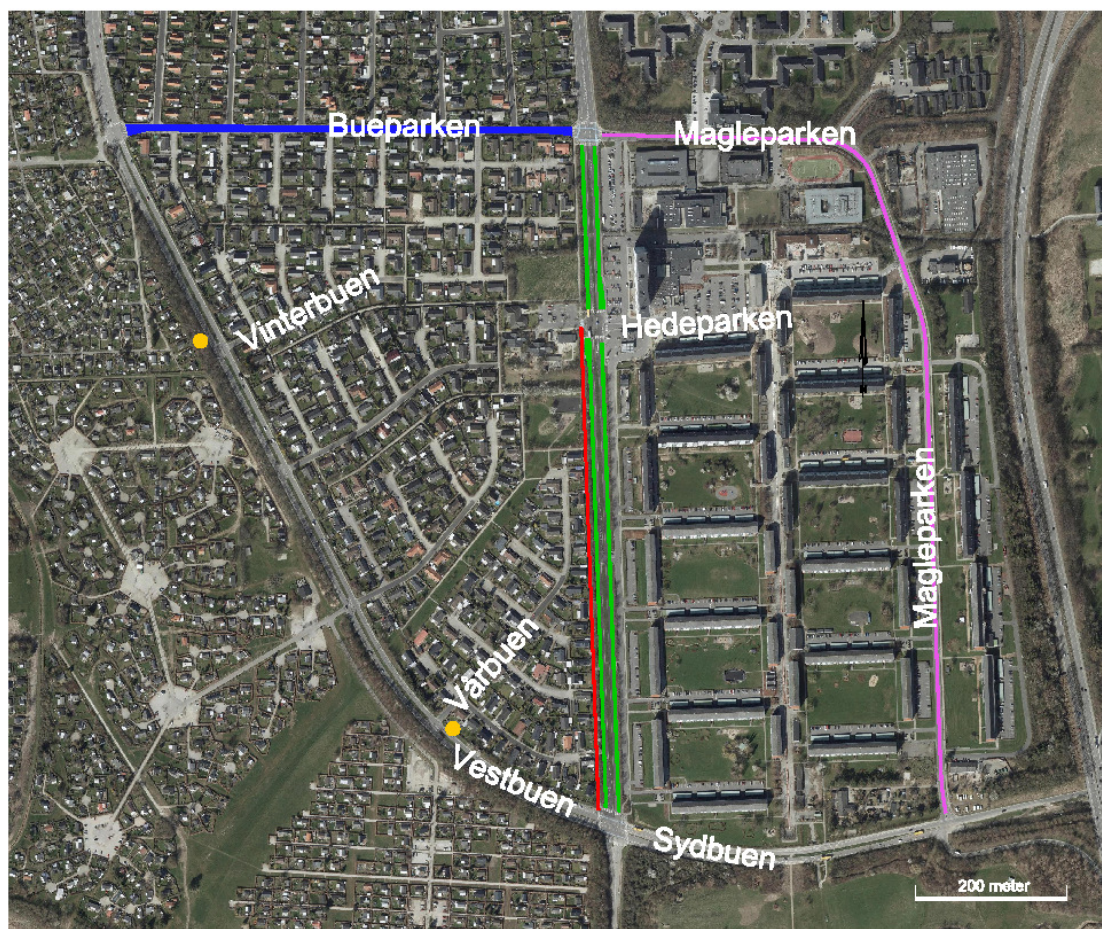




## Dagsorden

- Velkommen
- Eksisterende forhold i Ballerup Syd
  - Vejene og projekterne
  - Trafiktal og hastighed
  - Politiregisterede uheld
- Særlige opmærksomhedspunkter
- Løsningsforslag
- Tidsplan
- Ordet er frit

## Vejene og projekterne



## Trafiktal og hastighed

Vej	År	ÅDT <sub>BIL</sub>	Gns. hastighed	85% Hastighedsfraktil	Fartgrænse	Lastbil %
Hold-an Vej mod nord	2014	1540	50,3	58,3	60	-
Hold-an Vej mod syd	2014	1578	59,3	69,5	60	-
Magleparken nord	2013	3247	47,1	55,6	50	3,5
Magleparken syd	2013	1887	50,6	60,6	50	5,7
Bueparken	2014	1918	50,9	59,9	50	6,1
Vestbuen mod nord	2014	3077	60,6	68,0	60	-
Vestbuen mod syd	2014	4244	63,1	71,9	60	-

## Politiregistrerede uheld

Uheld i perioden 01.01.2007 – 01.01.2013

Vej	Antal	C/F involveret	Kommentar
Hold-an Vej stien	0	-	
Hold-an Vej	6	1	<ul style="list-style-type: none"> <li>•Kun lille materielskade ved uheld</li> <li>•<b>Intet mønster i ulykker</b></li> </ul>
Magleparken	7	3	<ul style="list-style-type: none"> <li>•2 eneuheld</li> <li>•1 uheld med parkeret bil</li> <li>•<b>Intet mønster i uheld</b></li> </ul>
Bueparken	4	3	<ul style="list-style-type: none"> <li>•2 uheld med cyklist og bil ved Nytoften</li> </ul>
Vestbuen	6	1	<ul style="list-style-type: none"> <li>•Alle ulykker er sket for krydsende trafik</li> </ul>





## Særlige opmærksomhedspunkter

### Hold-an Vej stien

- Afvandingsforhold

### Hold-an Vej

- Fremkommelighed for cyklister (Supercykelstier)
- Krydsningspunkter for fodgængere og cyklister til og fra Hedegårdsskolen
- Beplantning

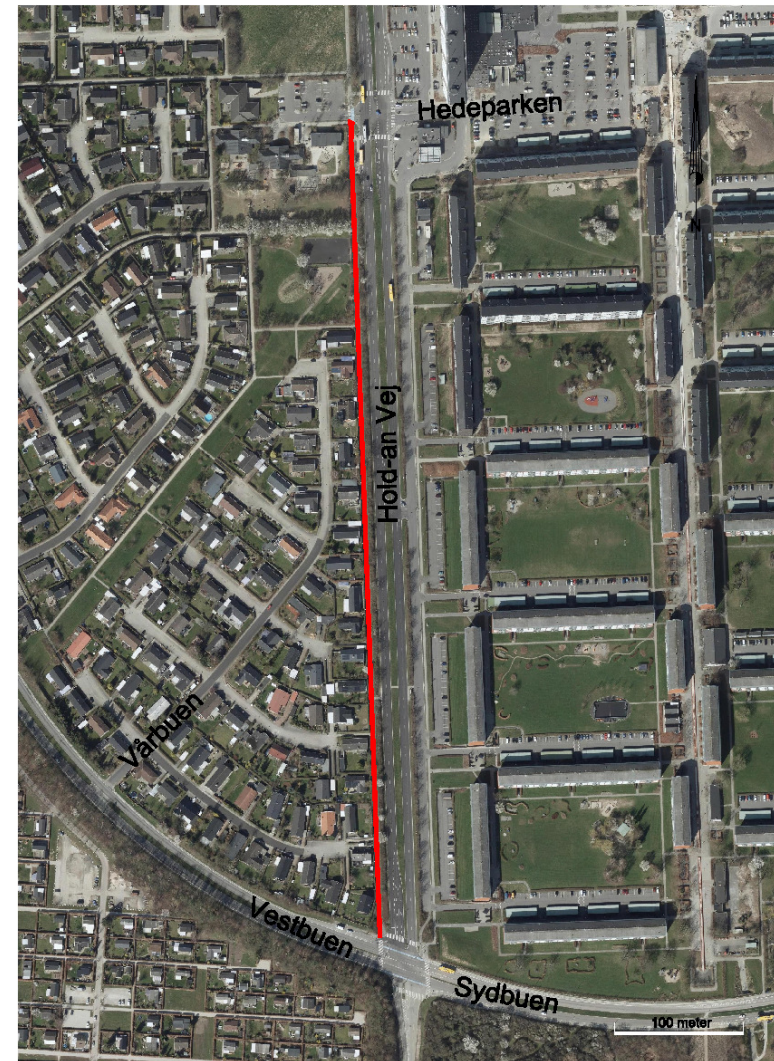
- Magleparken
  - Gennemkørende trafik fra Sydbuen til Hold-an Vej
  - Parkeringsforhold - parkerede varebiler
  - Krydsningspunkter for fodgængere og cyklister
  
- Bueparken
  - Høj hastighed
  - Utryghed for cyklister
  
- Vestbuen
  - Høj hastighed
  - Utryghed ved udkørsel fra Buekvartererne
  - Utryghed for cyklister



## Løsningsforslag

### Hold-an Vej stien:

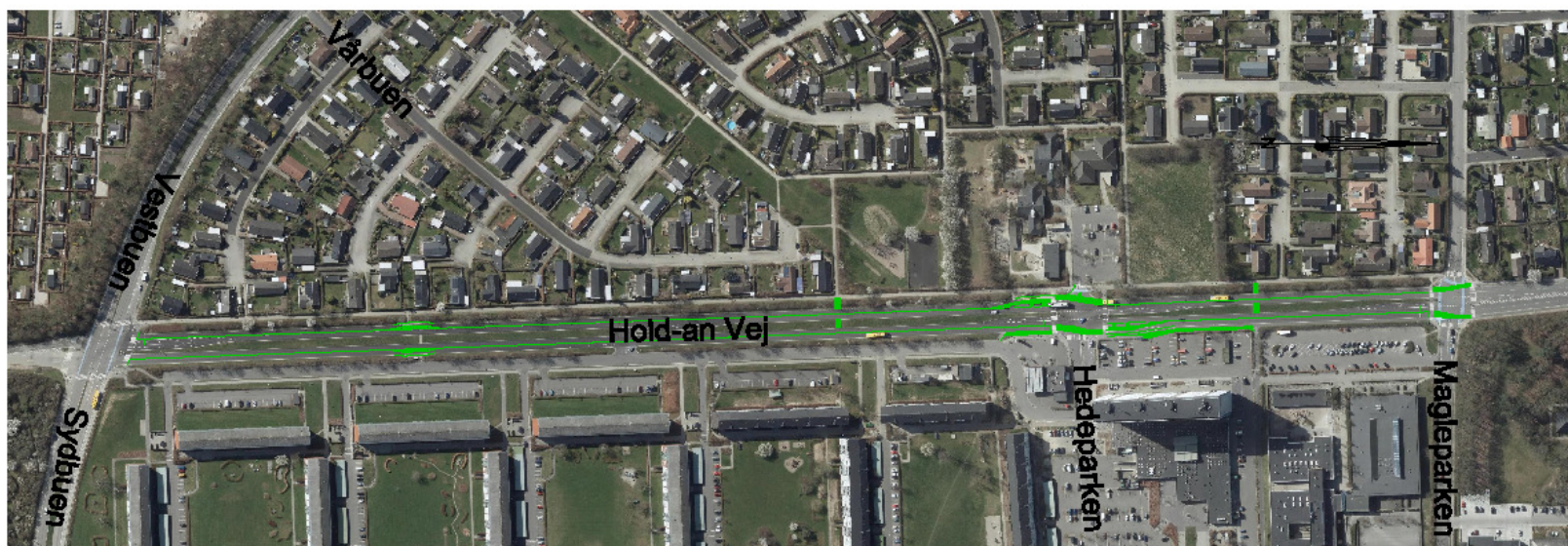
- Der arbejdes på en løsning, hvor de sidste 500 m af stien langs med Birkegårdsens grundejerforening sænkes til tidligere niveau
- Fortsat asfaltbelægning



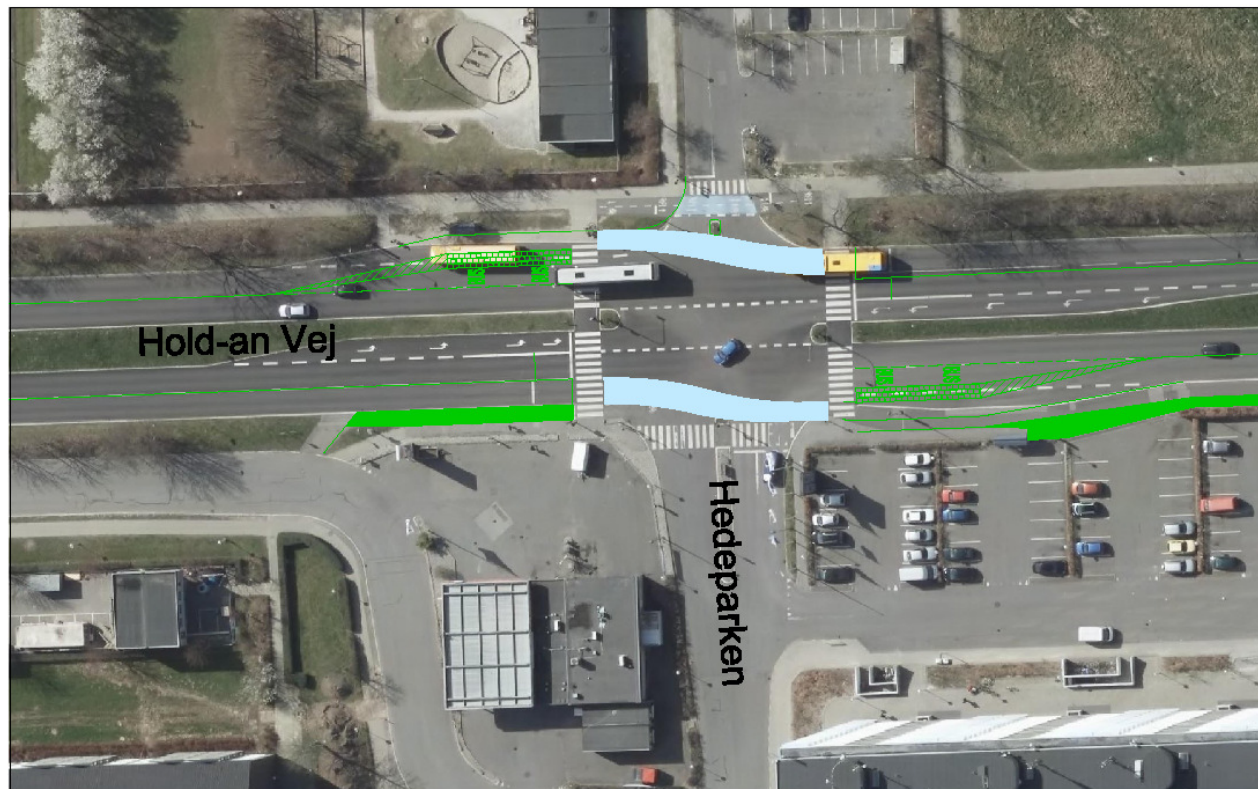


## Hold-an Vej:

- Indsnævring af Hold-an Vej fra fire til to kørespor mellem Magleparken/Bueparken og Sydbuen/Vestbuen
- Der etableres cykelbaner i det inderste kørespor i nordgående og sydgående retning – Supercykelstier
- Hastigheden sænkes fra 60 km/t til 50 km/t
- Etablering af busperroner med henblik på at sikre cyklisterne
- Etablering af krydsningspunkter til og fra Hedegårdsskolen
- Beplantning



# Hold-an Vej:





## Magleparken:

- Etablering af fysiske foranstaltninger til sænkning af hastigheden og undgå gennemkørende trafik - bump og midterheller
- Etablering af støttepunkter og hævet flade for fodgængere og cyklister
- Indretning af afmærkede p-båse og etablering af p-forbud udenfor afmærkede p-båse

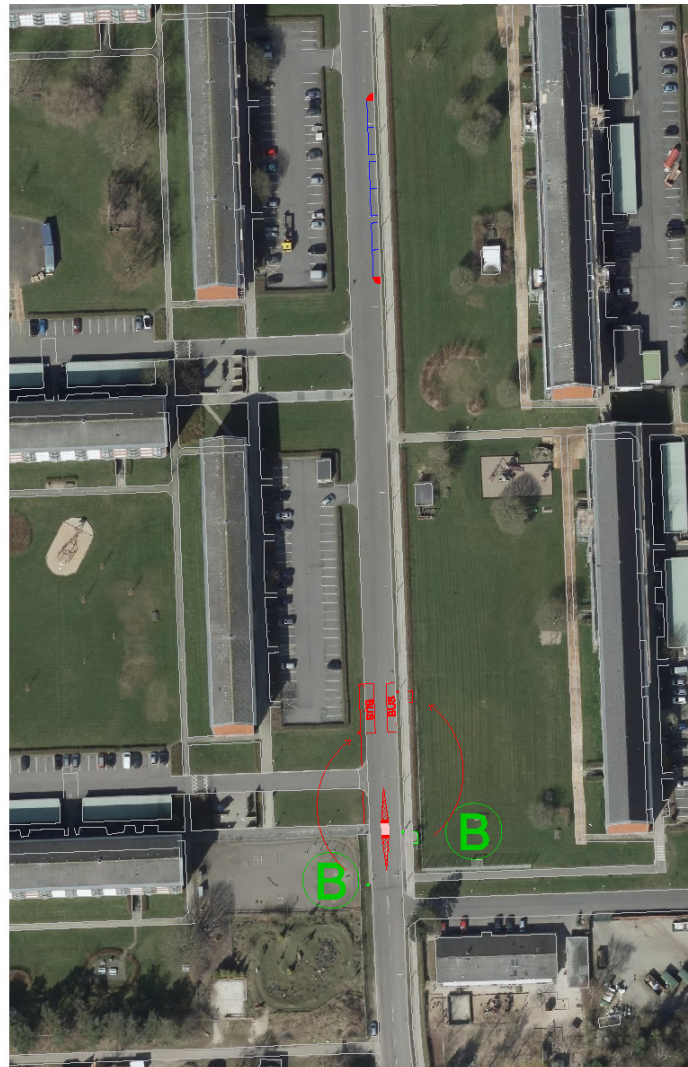


## Magleparken:





Magleparken:





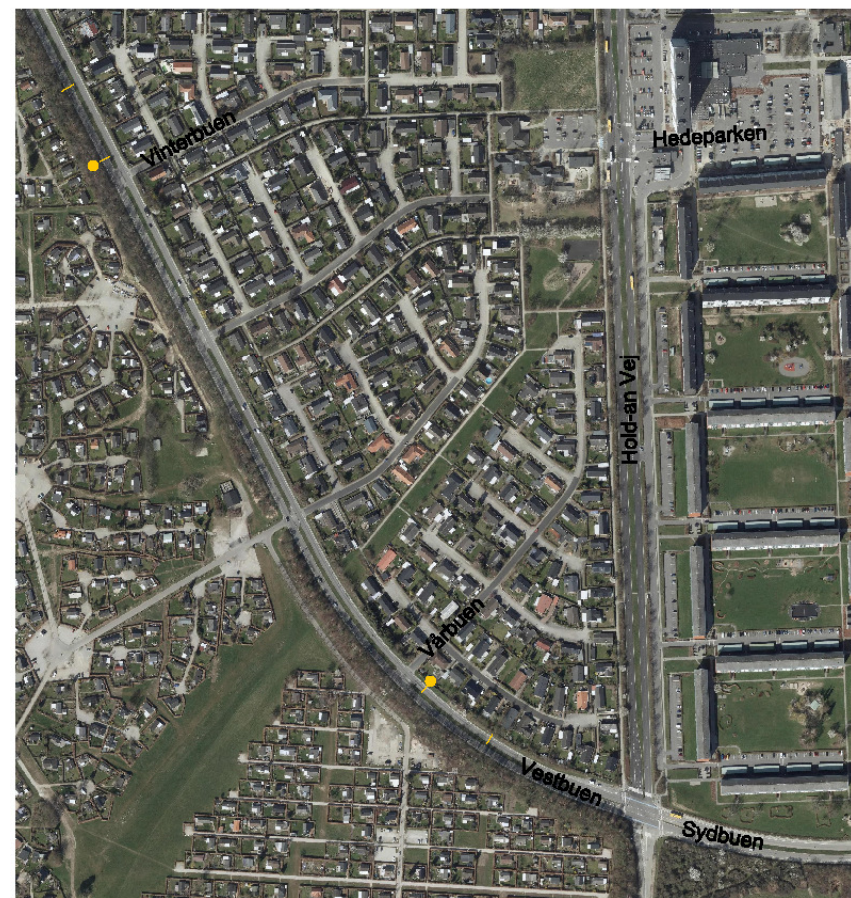
## Bueparken:

- Hastigheden sænkes fra 50 km/t til 40 km/t
- Der etableres hastighedsdæmpende foranstaltninger – 3 cirkelbump
- Der etableres cykelbaner i begge vejsider (bredde: 1,50 meter)



## Vestbuen:

- Opsætning af to fartvisere på Vestbuen:
  - Sydøst for Vårbuen i nordgående retning
  - Nordvest for Vinterbuen i sydgående retning
- Udlægning af spoler i kørebanen til registrering af hastighederne før og efter fartviserne



## Tidsplan

AKTIVITET	2015												
	maj	juni	juli	august	september	oktober	november	december					
Borgermøde	■												
Udførelse af Bueparken		■	■	■	■								
Politisk behandling af:													
Hold-an Vej stien		■											
Cykelbaner		■											
Magleparken		■											
Vestbuen		■											
Udbud af rådgivning		■											
Valg af rådgiver		■											
Projekteringsperiode		■	■	■	■								
Godkendelse hos politiet				■									
Udbud entreprenør				■	■	■							
Licitation og kontrahering				■									
Udførelse													
Hold-an Vej stien		■	■	■	■								
Cykelbaner					■	■	■	■	■				
Magleparken					■	■	■	■	■				
Vestbuen			■	■	■								
Afl levering og ibrugtagning													
Bueparken				■									
Hold-an Vej stien			■										
Hold-an Vej cykelbaner										■			
Magleparken										■			
Vestbuen					■								



## Ordet er frit





Tak for jeres deltagelse og tak for i aften!