

Informationsmøde

28. april 2025

Fjernvarme til dig

Varmeplan 2030:
Danmarks største
fjernvarmeprojekt





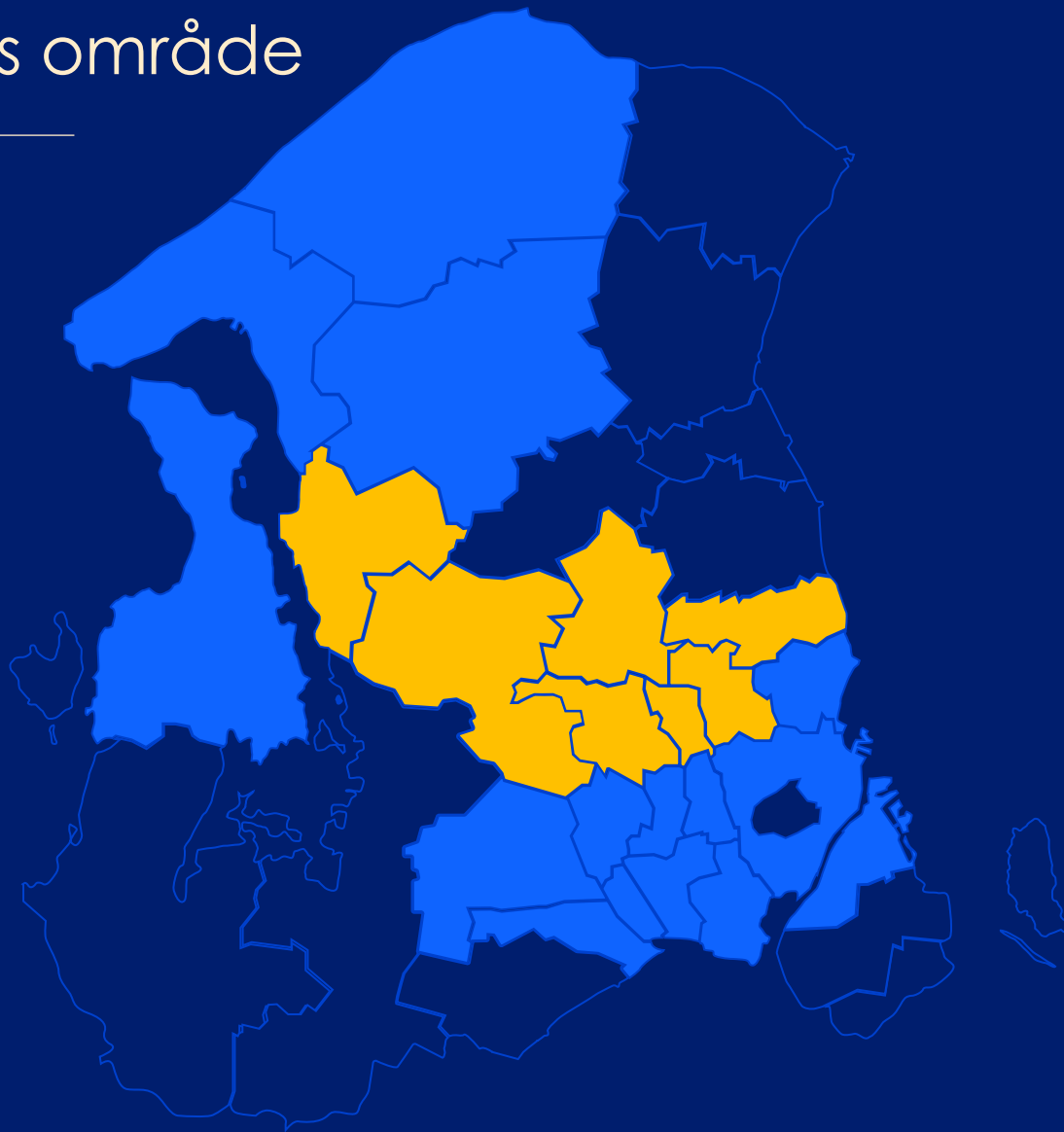
Dagsorden

- Velkomst
- Intro til fjernvarme, Vestforbrænding og de store udbygningsplaner: Varmeplan 2030
- Sådan får du fjernvarme: Priser, model og proces
- Tak for i aften



Vestforbrændings område

-  Kommuner der ejer Vestforbrænding
-  Kommuner der får fjernvarme fra Vestforbrænding og er medejere



1.067.000

MWh fjernvarme, svarende til 59.000 enfamiliehusenes forbrug



352

km fjernvarmerør i Vestforbrændings fjernvarmenet



233.000

Borgernes MWh el, svarende til 155.000 borgernes elforbrug

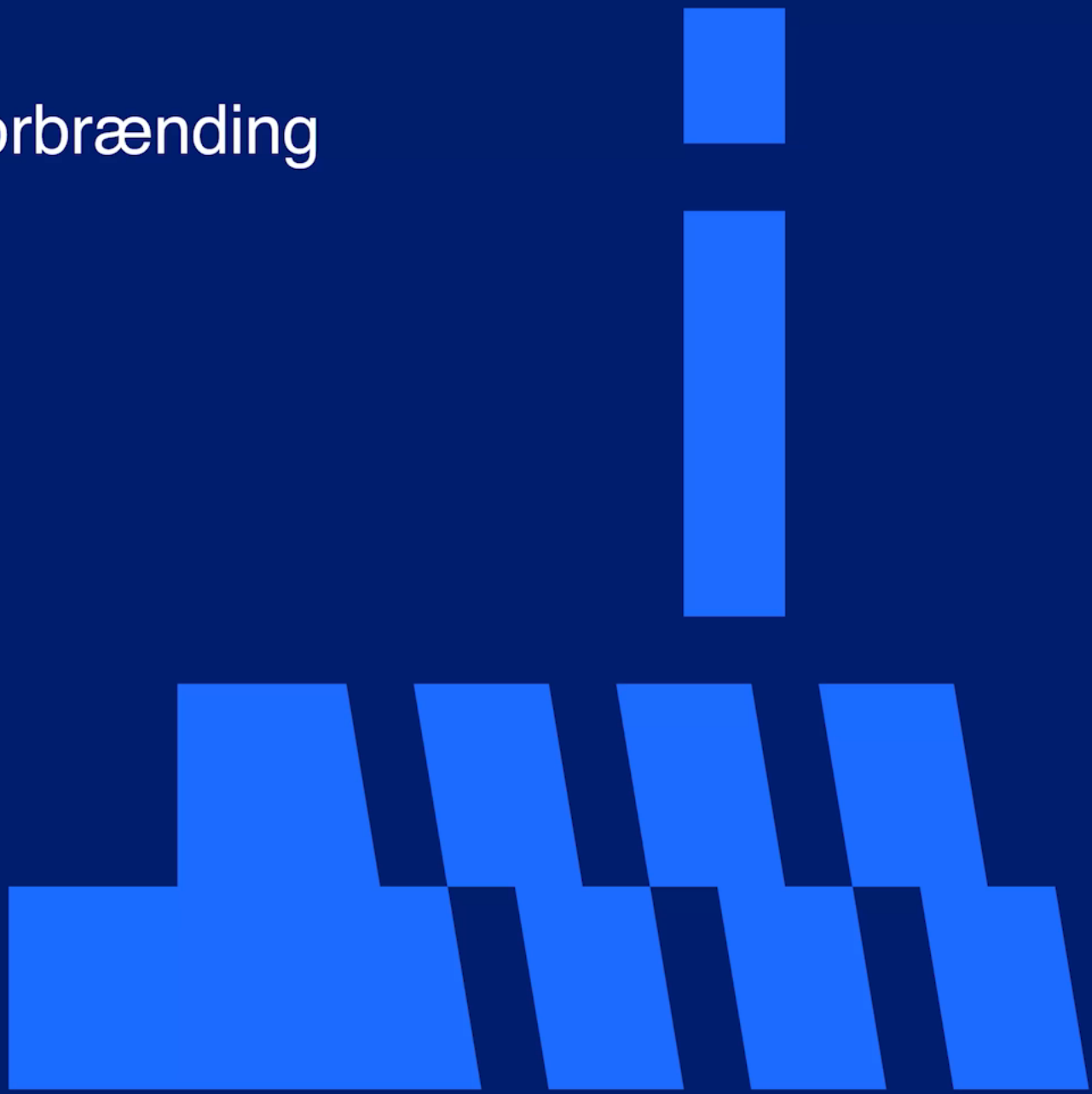


466.700

ton affald til forbrænding, heraf 135.300 ton restaffald fra husholdninger

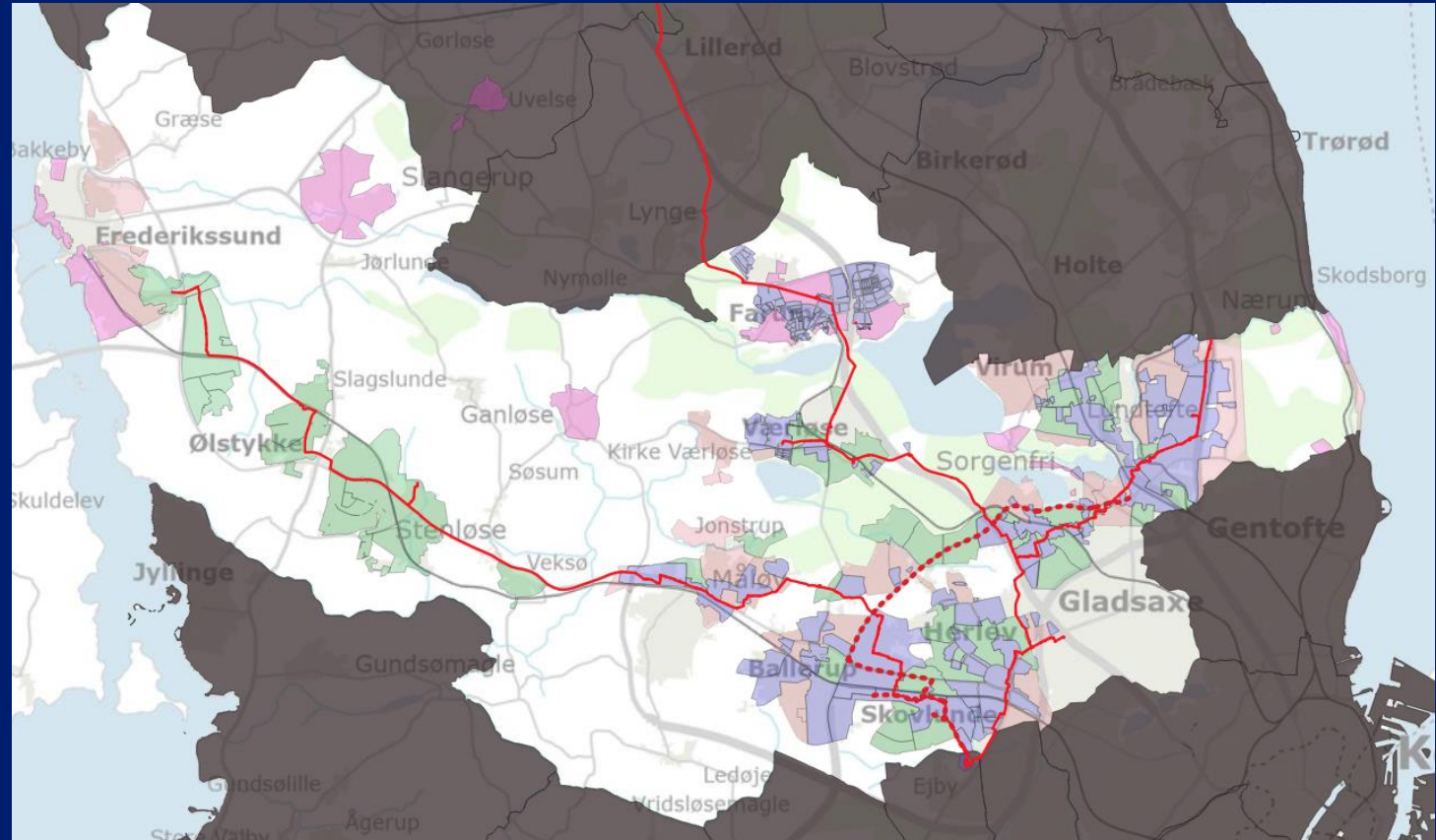


Fjernvarme fra Vestforbrænding



Varmeplan 2030

- Tilslutning af 39.000 nye kunder
- Forsyning af 888.000 MWh/år
- Etablering af 214 MW produktionsanlæg
- 174.000 tons/år CO₂ sparet



2022

2023

2024

2025

2026

2027

2028

2029

2030

472

1150

2000

5000

10.000

16.000

22.000

28.000

39.000+

Kunder tilsluttet

Sådan får du fjernvarme



1

Ja til fjernvarme
– kontrakt underskrives



2

Arealgennemgang



3

Gravearbejde



4

Gravearbejde ved
boligen



5

Reetablering af have



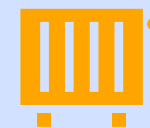
6

Tjek af stikledning



7

Installation af
fjernvarmeunit



8

Velkommen som
kunde



Hvad koster fjernvarme?

- Hus på 135 m² med forbrug på 13,7 MWh*
- Forventet samlet fjernvarmepris: 10.691 kr.
- Evt. abonnement: 3.500 kr.
- Samlet årlig pris: 14.191 kr.



	Pris pr. MWh	MWh forbrug	Samlet omkostning
Fastpris	300,45	13,7	4.116 kr.
Variabel pris	479,94	13,7	6.575 kr.
Forventet samlet fjernvarmeregning			10.691 kr.

	Pris pr. m3-gas	m3-gasforbrug	Samlet omkostning
Forventet samlet gasregning	14,0797	1303	18.346 kr.
Forventet årlig besparelse			7.655 kr.

Hvordan opvarmer du dit hus?	Naturgas
Hvor meget naturgas bruger du om året?	1303 m ³
Hvor gammelt er dit naturgasfyr?	0-4 år
Tilvalg af Model A (abonnement)	
Resultat:	
Vejledende årlige udgifter ved fjernvarme:	14.192 kr. inkl. moms pr. år
Årlig Besparelse ved skift til fjernvarme:	7.655 kr. inkl. moms pr. år
Årlig Besparelse svarer til:	35%
Beregningsgrundlag	
Hvad koster det dig at varme dit hus op?	
Dit varmekonsum pr. år	13,70 MWh
Vejledende årlige varmeregning med naturgas	
21.847 kr. inkl. moms, elskid, service og vedligehold	
Sådan detaljer	
Forbrug (1303 m ³ à 14 kr)	18.242 kr./år
Køb af gasfyr (40000 kr. betalt over 17 år, rente 5%)	3.036 kr./år
Abonnement	567 kr./år
I alt inkl. moms, elskid, service og vedligehold	21.847 kr./år
Vejledende årlige varmeregning med fjernvarme	
14.192 kr. inkl. moms, service og vedligehold	
Sådan detaljer	
Energi pris (13,70 MWh à 780,39 kr)	10.692 kr./år
Tilvalg af Model A (abonnement)	3.500 kr./år
I alt inkl. moms, service og vedligehold	14.192 kr./år
Årlig Besparelse ift. naturgas	



Dit tilbud om fjernvarme - Kampagnepris

I kampagneperioder, hvor vi etablerer fjernvarme i et nyt område, koster det 15.000 kr.* at skifte til fjernvarme. Kampagneprisen inkluderer op til 50 meter stikledning målt fra matrikelskel og kortest mulige vej frem til dit hus.

Stikledningen følger som hovedregel din nuværende gasledning. Kræver din tilslutning mere end 50 meter stikledning, koster det 2.500 kr. inkl. moms per meter. Kræver din tilslutning ekstraarbejder, er det også ud over kampagneprisen.

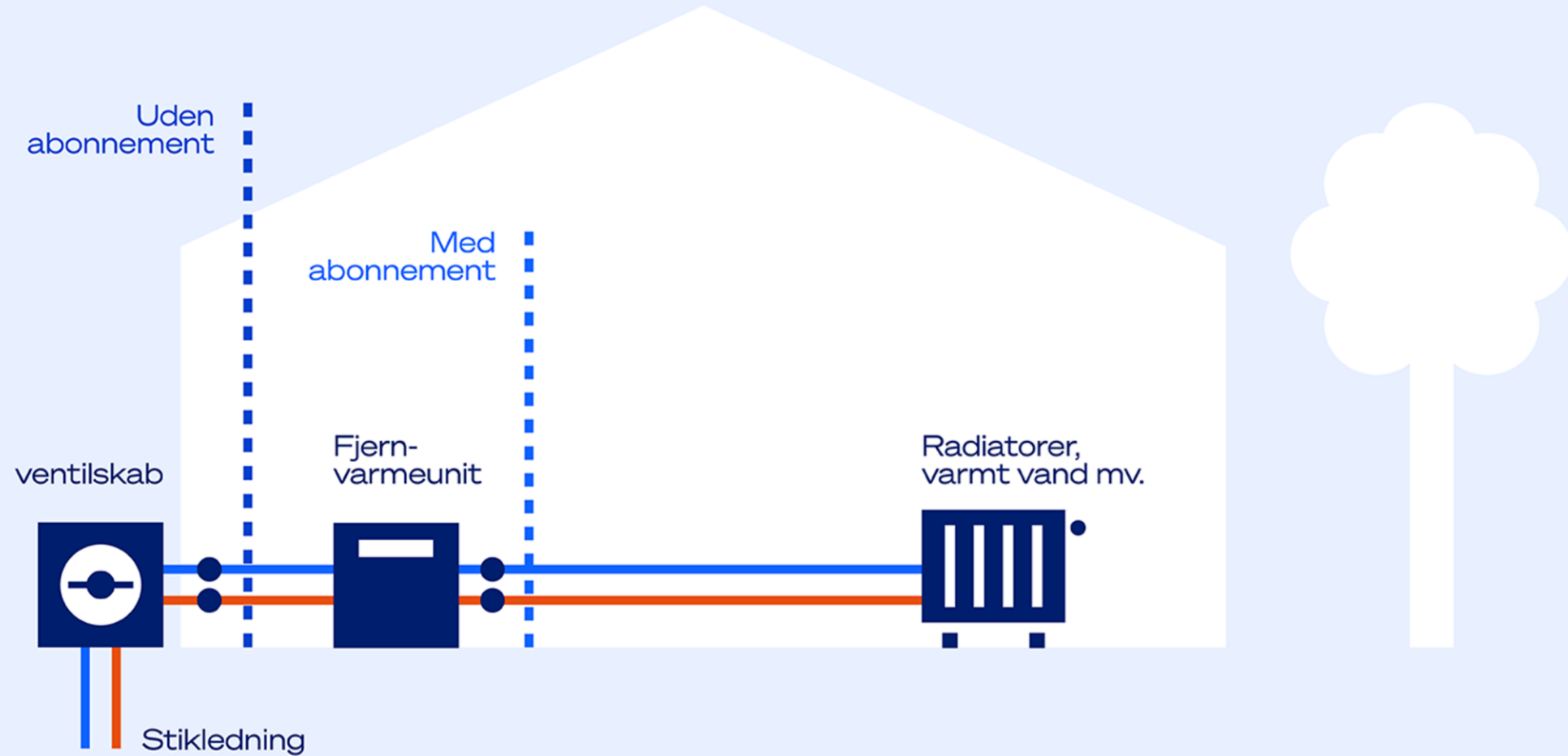
Prisen uden for kampagneperioder er 45.000 kroner.

*Prisen indeksreguleres årligt 1. januar

**I kampagneperioder
koster det 15.000 kr.* at
skifte til fjernvarme.**



Dit tilbud om fjernvarme



Dit tilbud om fjernvarme – A eller B



Abonnement

Vi ejer fjernvarmeenheden og klarer alt det praktiske for dig.

- Vi fjerner dit gamle fyr og varmtvandsbeholder.
- Vi installerer fjernvarmeenheden og tilslutter den til dit centralvarmeanlæg.
- Vi vedligeholder fjernvarmeenheden og udskifter den om mange år, når den er udtjent.
- Du betaler en fast abonnementspris, som nu ligger på 3.500 kr. om året (udover løbende forbrug). Prisen bliver reguleret i forhold til ændringer i renteniveau og omkostninger til materialer.



Gør-det-selv

Du påtager dig selv en del af ansvaret og køber din egen fjernvarmeunit.

- Du kontakter selv en VVS'er og får udskiftet dit gamle fyr med en fjernvarmeunit (pris ca. 40.000 kr.).
- Du står for al drift og vedligehold af din fjernvarmeunit.
- Din VVS'er installerer en fjernvarmemåler fra Vestforbrænding.
- Din VVS'er bestiller en idriftsættelse hos Vestforbrænding.



Dit tilbud om fjernvarme - kontrakt



Abonnement

- Du modtager vores leveringsaftale på e-Boks – som du underskriver digitalt. I leveringsbestemmelserne kan du læse om en række forhold omkring din kommende fjernvarmelevering.
- Du modtager en kontrakt på unit-delen på e-Boks, som du også underskriver digitalt.
- Er du fritaget fra digital post, modtager du leveringsaftale og kontrakt på unit-delen pr. post.



Gør-det-selv

- Du modtager vores leveringsaftale på e-Boks – som du underskriver digitalt. I leveringsbestemmelserne kan du læse om en række forhold omkring din kommende fjernvarmelevering.
- Er du fritaget fra digital post, modtager du leveringsaftale pr. post.



Skiftet til fjernvarme



Fra gas til fjernvarme

Du skal selv opsig din gasforsyning hos Evida, og her skal du angive datoen for, hvornår du får installeret en fjernvarmeunit. Den endelige dato får du fra entreprenøren omkring en måned før installationen.

Når du opsiger din gasforsyning, skal du betale et afkoblingsgebyr (9.500 kr. i 2025). Det er muligt at få dækket gebyret gennem statens afkoblingspulje, som er på finansloven frem til og med 2026, og hvor der løbende tilføres penge.



Ekstraarbejder

Tilslutningsprisen på 15.000 kr. forudsætter, at din tilslutning ikke kræver ekstraarbejder. Det kan f.eks. være lovliggørelse af en ulovlig elinstallation, asbestsanering eller ombygning af dit centralvarmeanlæg, såsom radiatorer.

Det er ved arealgennemgangen, du finder ud af, om din tilslutning kræver ekstraarbejder.

Du er altid velkommen til at kontakte Vestforbrænding, hvis omfanget af ekstraarbejdet gør, at du overvejer at fravælge fjernvarme.



Anlægsprocessen - på vejene



Den del af vejen, hvor fjernvarmerørene skal graves ned, afspærres, og entreprenøren sætter skilte op. Entreprenøren fjerner asfalten, graver og gør klar til at lægge fjernvarmerør i jorden.



Fjernvarmerørene lægges i jorden.



Entreprenøren færdiggør alle samlinger i rørsystemet og tæthedsprøver det nyanlagte fjernvarmenet for utætheder.



Entreprenøren dækker udgravningerne til igen, reetablerer og kørebanerne får midlertidig asfalt. Det endelige slidlag på kørebaner udlægges ca. 1 år efter afleveringen. Reetablering af græsarealer og belægning er årstidsafhængig.



Hvad sker der i mit hus og hvordan bliver der reetableret

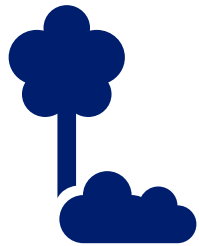


Entreprenøren graver en rende i op til én meters bredde fra hovedledningen ude i vejen ind til soklen på dit hus. Stikledningen frem til dit hus afsluttes forskelligt afhængigt af, om din nuværende varmeinstallation er placeret i kælderen eller i stueplan.



Stueplan: Udenfor fører entreprenøren fjernvarmeledningerne ind i et lille skab, der placeres op ad huset.

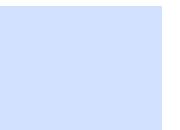
Kælder: Entreprenøren borer hul gennem kældervæggen, fører fjernvarmerørene igennem, tætnet væggen og afslutter.



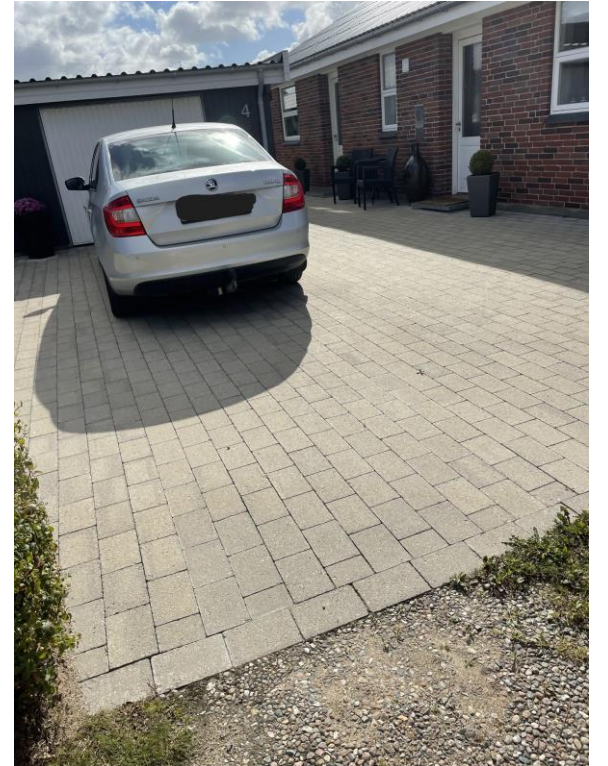
Graver entreprenøren under flisebelægning, lægger entreprenørens folk fliserne pænt tilbage, men det kan være nødvendigt at grave visse planter, buske eller træer op under arbejdet. Det er bedst, at du selv flytter dem, men ellers gør entreprenøren det efter bedste evne – men ansvaret for træerne og planterne er stadig dit.



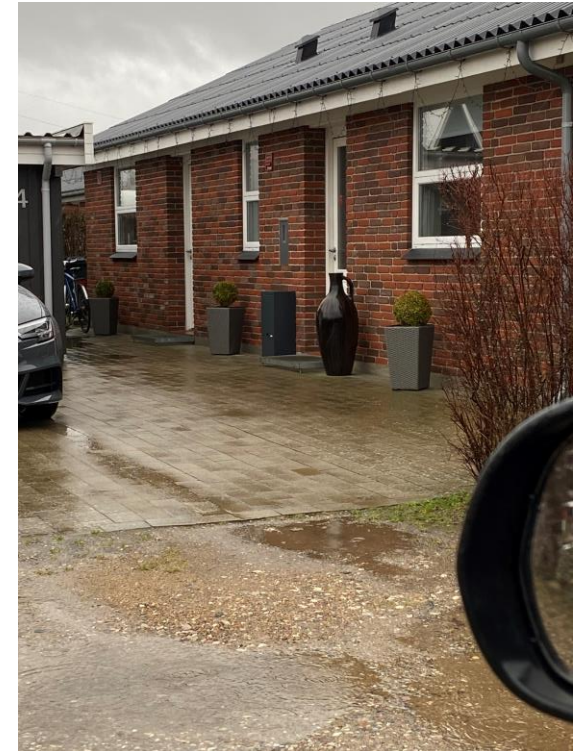
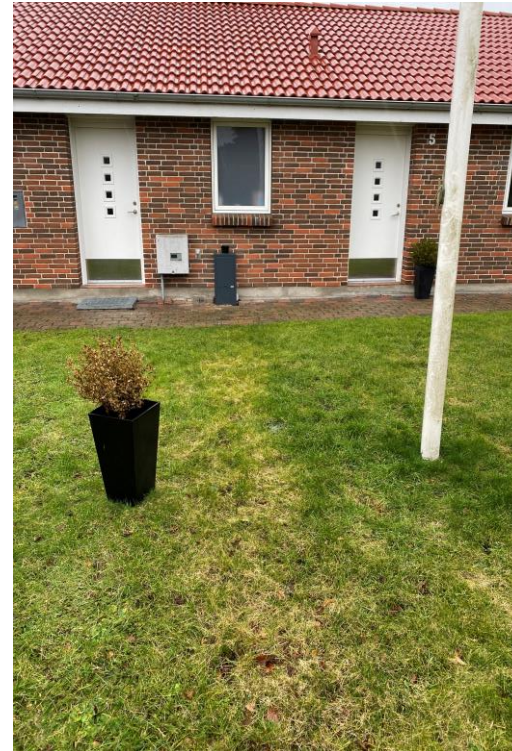
Ca. én meter bred rende



Reetabliering



Installationen af fjernvarme



Eksempel på fjernvarmeunit



Forbered dig til arealgennemgang

På en arealgennemgang aftaler du og entreprenøren, hvordan der nemmest graves fjernvarme ind til din bolig, og hvor fjernvarmeenheden skal placeres.

Der er en række forhold, som kan påvirke entreprenørens arbejde, og derfor skal du inden arealgennemgangen være opmærksom på bl.a.:



Lovlig elinstallation

Om stikkontakten til din fjernvarmeenheden er lovlig og har aktiv jordforbindelse.



Asbest

Om der er asbest i dit fyrrum f.eks. i rørinstallationer.



Ledninger

Hvilke ledninger, kabler og rør, der er i din have og i dit hus (i det omfang du ved det).



Afløb

Om der er afløb i fyrrummet.



Træer og planter

Om der står særlige træer eller planter i din have, som kan stå i vejen for stikledningens placering.

Følg med på vestfor.dk

Fjernvarme i Ballerup

I første etape af fjernvarmeudrulningen i Ballerup Kommune vil ca. 3.300 kunder få tilbudt fjernvarme i perioden 2024 - 2028.

[Ballerup Kommunes varmeplan](#) ↗





vestfor@vestfor.dk

vestfor.dk

